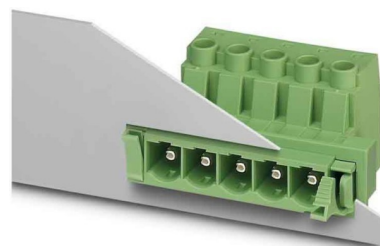


## Panel feed-through terminal block 0.5 mm<sup>2</sup> 0.5 mm<sup>2</sup> 1703373

### Allgemeine Informationen

Products_Model	ET0437312
EAN	4017918994297
Producer	Phoenix Contact
Producer-Model	1703373
Producer-Typ	DFK-PC16/ 2-ST-10,16
min. Order	
Class	Durchführungsklemme



### Technische Informationen

Anschließbarer Leiterquerschnitt	0.5...16mm <sup>2</sup>	Aderendhülle
Anschließbarer Leiterquerschnitt	0.5...16mm <sup>2</sup>	mit Aderendhülle
Anschließbarer Leiterquerschnitt	0.75...16mm <sup>2</sup>	
Anschließbarer Leiterquerschnitt	0.75...16mm <sup>2</sup>	
Bemessungsstrom In	55A	
Bemessungsspannung	55V	
Ausführung elektrischer Anschl		
Ausführung elektrischer Anschluss	2	
Anschlussposition		
Polzahl		
Anzahl der Klemmstellen je Pol		
Montageart		
Werkstoff des Isolierkörpers		
Betriebstemperatur	-40...0°C	
Brennbarkeitsklasse des Isolier		
Breite/Rastermaß	10.16mm	
Maß senkrecht zu Montageplatt	44.1mm	
Maß senkrecht zu Montageplatte	24.6mm	
Explosionsgeprüfte Ausführung		
Abschlussplatte erforderlich		
Farbe		
Stärke der Montageplatte	1...3mm	

[Panel feed-through terminal block 0.5 mm<sup>2</sup> 0.5 mm<sup>2</sup> 1703373 online kaufen](#)