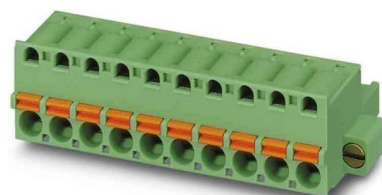


## Phoenix Contact COMBICON Leiterplattensteckverbinder FKC 2,5/15

### Allgemeine Informationen

Artikelnummer	ET0439416
EAN	4017918142728
Hersteller	Phoenix Contact
Hersteller-ArtNr	1873333
Hersteller-Typ	FKC 2,5/15-STF-5,08
Verpackungseinheit	50 Stück
Artikelklasse	Kabelsteckverbinder für Leiterplattensteckverbinder



### Technische Informationen

Verbindungsart	
Kontaktausführung	
Anzahl der Steckkontakte	
Anzahl der Steckkontaktreihen	
Rastermaß der Kontakte	5.08mm
Rastermaß der Anschlüsse	5.08mm
Winkel Kontakt/Leiteranschluss	
Bemessungsstrom In	12A
Bemessungsspannung	320V
Bemessungsstoßspannung	4kV
Überspannungskategorie	
Verschmutzungsgrad	
Anschließbarer Leiterquerschnitt	0.2...2.5mm <sup>2</sup> Aderendhülle
Anschließbarer Leiterquerschnitt	0.25...2.5mm <sup>2</sup> Mit Aderendhülle
Anschließbarer Leiterquerschnitt	0.2...2.5mm <sup>2</sup>
Anschließbarer Leiterquerschnitt	0.2...2.5mm <sup>2</sup>
Ausführung des elektrischen Ar	
Anschließbare Kabeltype	
Werkstoff der Kontaktbeschicht	
Werkstoff des Isolierkörpers	
Werkstoff des Gehäuses	
Gehäusebeschichtung	
Gehäusefarbe	
Brennbarkeitsklasse des Isolierstoffs nach UL 94	
Mit Schutzleiter	

Phoenix Contact COMBICON Leiterplattensteckverbinder FKC 2,5/15-STF-5,08  
Verbindungsart Leiterplatte zu Kabel, Kontaktausführung Buchse, Anzahl der

Steckkontakte 15, Anzahl der Steckkontaktreihen 1, Rastermaß der Kontakte 5,08mm, Rastermaß der Anschlüsse 5,08mm, Winkel Kontakt/Leiteranschluss 180° (horizontal), Bemessungsstrom  $I_n$  12A, Bemessungsspannung 320V, Bemessungsstoßspannung 4kV, Überspannungskategorie III, Verschmutzungsgrad 2, Anschließbarer Leiterquerschnitt feindrätig ohne Aderendhülse 0,2 ...

2,5mm<sup>2</sup>, Anschließbarer Leiterquerschnitt feindrätig mit Aderendhülse 0,25 ...

2,5mm<sup>2</sup>, Anschließbarer Leiterquerschnitt eindrätig 0,2 ...

2,5mm<sup>2</sup>, Anschließbarer Leiterquerschnitt mehrdrätig 0,2 ...

2,5mm<sup>2</sup>, Ausführung des elektrischen Anschlusses Federzuganschluss, Anschließbare Kabeltype sonstige, Werkstoff der Kontaktbeschichtung Zinn, Werkstoff des Isolierkörpers Thermoplast, Werkstoff des Gehäuses Kunststoff, Gehäusebeschichtung nicht zutreffend, Gehäusefarbe grün, Brennbarkeitsklasse des Isolierstoffs nach UL 94 V0, Befestigung mit Schraubflansch

[Phoenix Contact COMBICON Leiterplattensteckverbinder FKC 2,5/15 online](#)

[kaufen](#)

