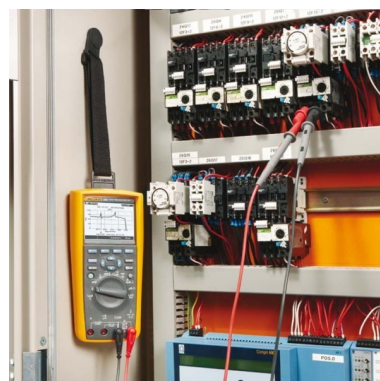


Fluke ComboKit m.Digi.multimeter FLUKE-289/FVF/EUR

Allgemeine Informationen

Artikelnummer	ET6903666
EAN	0095969586696
Hersteller	Fluke
Hersteller-ArtNr	3947812
Hersteller-Typ	FLUKE-289/FVF/EUR
Verpackungseinheit	1 Stück
Artikelklasse	Multimeter



Technische Informationen

Anzeige	
Analoge Balkenanzeige	
Analoge Balkenanzeige analog/	
Mehrfachanzeige	
Messbereichswahl	
Max. Spannungsmessbereich AC	1000V
Kleinste Auflösung Wechselspann	
Max. Spannungsmessbereich DC	1000V
Kleinste Auflösung Gleichspann	
Max. Strommessbereich AC	10A
Kleinste Auflösung Wechselstro	
Max. Strommessbereich DC	10A
Kleinste Auflösung Gleichstrom	
Max. Widerstandsmessbereich	500M Ω
Milliohmmessung mit 4-Leiter-T	ss)
Kleinste Auflösung Widerstand	
Temperaturmessung	
Temperaturmessung RTD	
Temperaturmessung TC	
Max. Temperaturmessbereich	1350°C
Kleinste Auflösung Temperatur	
Kapazitätsmessung	
Max. Kapazitätsmessbereich	100000 μ F
Kleinste Auflösung Kapazität	
Frequenzmessung	
Max. Frequenzmessbereich	1000kHz
Kleinste Auflösung Frequenz	
Durchgangsprüfung/Diodentest	

Nennprüfspannung 50 V
Nennprüfspannung 100 V
Nennprüfspannung 250 V
Nennprüfspannung 500 V
Nennprüfspannung 1000 V
Leistungs- und Energiemessung
Oberschwingungsanalyse/Power Quality
Mit Pegelmessung (dB)
Relativwertmessung
Induktivitätsmessung
Leitwertmessung
Durchgangsprüfung
Momentanwertspeicher (Data Hold)
Maximalwertspeicher
Minimalwertspeicher
Spitzenwertspeicher
Echteffektivwertmessung (TRMS)
Tastverhältnismessungen
Drehzahlmessung
Messwertspeicher
Schnittstelle
Bluetooth-Schnittstelle
IR-Schnittstelle
Sicherungsautomat
Messkreiskategorie
Max. Spannung Messkreiskategorie 600V
Explosionsgeprüfte Ausführung

Fluke ComboKit m.Digi.multimeter FLUKE-289/FVF/EUR Anzeige analog/digital, Analoge Balkenanzeige, Mehrfachanzeige, Messbereichswahl manuell, Max.

Spannungsmessbereich AC 1000V, Kleinste Auflösung Wechselspannung 0,01 mV, Max.

Spannungsmessbereich DC 1000V, Kleinste Auflösung Gleichspannung 0,01 mV, Max.

Strommessbereich AC 10A, Kleinste Auflösung Wechselstrom 0,01 μ A, Max.

Strommessbereich DC 10A, Kleinste Auflösung Gleichstrom 0,01 μ A, Max.

Widerstandsmessbereich 500M Ω , Kleinste Auflösung Widerstand 0,01 Ω ,
Temperaturmessung, Max.

Temperaturmessbereich 1350 $^{\circ}$ C, Kleinste Auflösung Temperatur 0,1 $^{\circ}$ C,
Kapazitätsmessung, Max.

Kapazitätsmessbereich 100000 μ F, Kleinste Auflösung Kapazität 0,00001 μ F,
Frequenzmessung, Max.

Frequenzmessbereich 1000kHz, Kleinste Auflösung Frequenz 0,01 Hz,
Durchgangsprüfung/Diodentest, Mit Pegelmessung (dB), Relativwertmessung,
Leitwertmessung, Durchgangsprüfung, Momentanwertspeicher (Data Hold),
Maximalwertspeicher, Minimalwertspeicher, Spitzenwertspeicher,
Echteffektivwertmessung (TRMS), Tastverhältnismessungen, Messwertspeicher,
Schnittstelle, Messkreiskategorie CAT IV, Max.

Spannung Messkreiskategorie 600V, FLUKE 289 Digitalmultimeter mit Software

[Fluke ComboKit m.Digi.multimeter FLUKE-289/FVF/EUR online kaufen](#)

