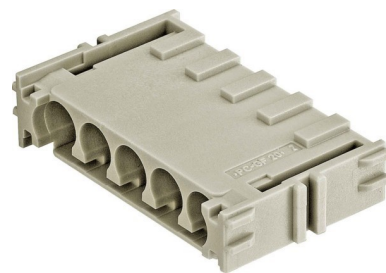


Contact insert for industrial connectors Pin 11051053001

Allgemeine Informationen

| | |
|----------------|--|
| Products_Model | ET6707408 |
| EAN | |
| Producer | Harting |
| Producer-Model | 11051053001 |
| Producer-Typ | 11 05 105 3001 |
| min. Order | |
| Class | Kontakteinsatz für Industriesteckverbinder |



Technische Informationen

| | |
|--|-------------------------|
| Kontakteinsatz ohne Kontakte | |
| Kontaktausführung | |
| Form | |
| Mit Gehäuse | |
| Polzahl | |
| Geeignet für Reiheneinbau | |
| Werkstoff des Steckverbinderei | |
| Bemessungsstrom In | 20A |
| Bemessungsspannung | 500V |
| Ausführung des elektrischen Anschlusses | |
| Anschließbarer Leiterquerschnitt | 0.14...4mm ² |
| Brennbarkeitsklasse des Isolierstoffs nach UL 94 | |
| Mit Schutzleiter | |

endhülse

[Contact insert for industrial connectors Pin 11051053001 online kaufen](#)