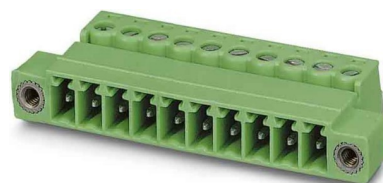


## Cable connector Printed circuit board to cable Pin 10 1858112

### Allgemeine Informationen

Products_Model	ET0442070
EAN	4017918144357
Producer	Phoenix Contact
Producer-Model	1858112
Producer-Typ	IMC 1,5/10-STGF-3,81
min. Order	
Class	Kabelsteckverbinder für Leiterplattensteckverbinder



### Technische Informationen

Verbindungsart	
Kontaktausführung	
Anzahl der Steckkontakte	
Anzahl der Steckkontaktreihen	
Rastermaß der Kontakte	3.81mm
Rastermaß der Anschlüsse	3.81mm
Winkel Kontakt/Leiteranschluss	
Bemessungsstrom In	8A
Bemessungsspannung	160V
Bemessungsstoßspannung	2.5kV
Überspannungskategorie	
Verschmutzungsgrad	
Anschließbarer Leiterquerschnitt	0.14...1.5mm <sup>2</sup> Aderendhülle
Anschließbarer Leiterquerschnitt	0.25...1.5mm <sup>2</sup> Mit Aderendhülle
Anschließbarer Leiterquerschnitt	0.14...1.5mm <sup>2</sup>
Anschließbarer Leiterquerschnitt	0.14...1.5mm <sup>2</sup> Mehrdrähtig
Ausführung des elektrischen Ar	
Anschließbare Kabeltype	
Werkstoff der Kontaktbeschicht	
Werkstoff des Isolierkörpers	
Werkstoff des Gehäuses	
Gehäusebeschichtung	
Gehäusefarbe	
Brennbarkeitsklasse des Isolierstoffs nach UL 94	
Mit Schutzleiter	

[Cable connector Printed circuit board to cable Pin 10 1858112 online kaufen](#)

