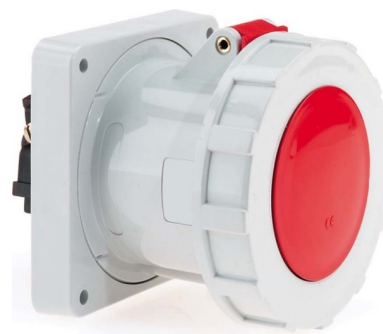


## Bals Elektrotech. Anbausteckdose gerade 125A 5p 400V 6h IP67 134

### Allgemeine Informationen

Artikelnummer	ET1006093
EAN	4024941134514
Hersteller	Bals Elektrotech.
Hersteller-ArtNr	13451
Hersteller-Typ	13451
Verpackungseinheit	5 Stück
Artikelklasse	CEE-Anbausteckdose



### Technische Informationen

IEC-Stromstärke	125A
Polzahl	
Spannung nach EN 60309-2	
Uhrzeit-Stellung	6h
Kennfarbe	
Schutzart (IP)	
Anschlussstechnik	
Steckrichtung	
Werkstoff	
Militärausführung	
Flanschmaß vertikal	120mm
Bohrlochabstand vertikal	100mm
Flanschmaß horizontal	120mm
Bohrlochabstand horizontal	100mm

Bals Elektrotech.

Anbausteckdose gerade 125A 5p 400V 6h IP67 13451 IEC-Stromstärke 125A, Polzahl 5, Spannung nach EN 60309-2 400 V (50+60 Hz) rot, Uhrzeit-Stellung 6h, Kennfarbe rot, Schutzart (IP) IP67, Anschlussstechnik Schraubklemme, Steckrichtung gerade, Werkstoff Kunststoff, Flanschmaß vertikal 120mm, Bohrlochabstand vertikal 100mm, Flanschmaß horizontal 120mm, Bohrlochabstand horizontal 100mm, Anbausteckdose GT gerade 125A 5p 400V 6h IP67 50 und 60Hz Maximaler Leiterquerschnitt - 70,0 qmm Anschlussstechnik: - mit Kontex-Kontakt - mit Rahmenklemme Kontaktträger/Kontakte: - Kontaktträger aus hochwärmebeständigem Material - Kontakte Messing vernickelt - Rahmenklemme Messing vernickelt Gehäusematerial: - Gehäusematerial PA6 RAL 7035 Material der aussen liegenden Metallteile: - Material der

Klappdeckelfeder Edelstahl - Material des Klappdeckelniets Messing blank  
Kennfarbe: - rot RAL 3000 (Klappdeckel) Sonstige technische Eigenschaften: -  
ohne Pilotkontakt - Wenn für zusätzliche Funktionen ein PILOT benötigt wird, z.B.

für Schützverriegelung oder zusätzliche Steuerzwecke bitte an die Bestell-Nr.

ein P anhängen.

- Klappdeckel innen anscharniert Flansch- + Befestigungsmass: - Flansch  
120x120 Befestigung 100x100 Vorschrift: - nach IEC 60309, EN 60309, VDE  
0623

[Bals Elektrotech. Anbausteckdose gerade 125A 5p 400V 6h IP67 134 online](#)

[kaufen](#)

