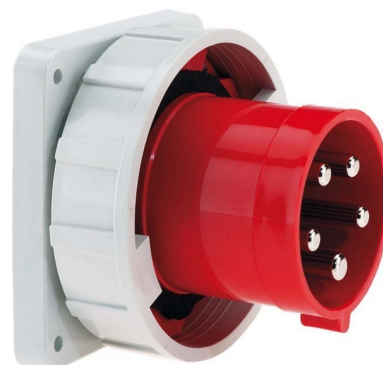


Bals Elektrotech. Anbau-Gerätestecker 63A 5p 400V 6h IP67 2838

Allgemeine Informationen

Artikelnummer	ET1004628
EAN	4024941028387
Hersteller	Bals Elektrotech.
Hersteller-ArtNr	2838
Hersteller-Typ	2838
Verpackungseinheit	1 Stück
Artikelklasse	CEE-Gerätestecker



Technische Informationen

IEC-Stromstärke	63A
Polzahl	
Spannung nach EN 60309-2	
Uhrzeit-Stellung	6h
Kennfarbe	
Schutzart (IP)	
Anschlussstechnik	
Bauform	
Phasenwender	
Steckrichtung	
Werkstoff	
Militärausführung	

Bals Elektrotech.

Anbau-Gerätestecker 63A 5p 400V 6h IP67 2838 IEC-Stromstärke 63A, Polzahl 5, Spannung nach EN 60309-2 400 V (50+60 Hz) rot, Uhrzeit-Stellung 6h, Kennfarbe rot, Schutzart (IP) IP67, Anschlussstechnik Schraubklemme, Bauform Anbaugerätestecker, Steckrichtung gerade, Werkstoff Kunststoff, Flanschgerätestecker TE gerade 63A 5p 400V 6h IP67 50 und 60Hz Maximaler Leiterquerschnitt - 16,0 qmm Anschlussstechnik: - mit Rahmenklemme Kontaktträger/Kontakte: - Kontaktträger aus hochwärmebeständigem Material - Kontakte Messing vernickelt - Rahmenklemme Messing vernickelt Gehäusematerial: - Gehäusematerial PA6 RAL 7035 Material der aussen liegenden Metallteile: - Material der Gehäuseschrauben Edelstahl Kennfarbe: - rot RAL 3000 (Kragen) Sonstige technische Eigenschaften: - Kragen in der Flanschmitte Flansch- + Befestigungsmass: - Flansch 110x106 Befestigung

90x90 Vorschrift: - nach IEC 60309, EN 60309, VDE 0623

[Bals Elektrotech. Anbau-Gerätestecker 63A 5p 400V 6h IP67 2838 online kaufen](#)

