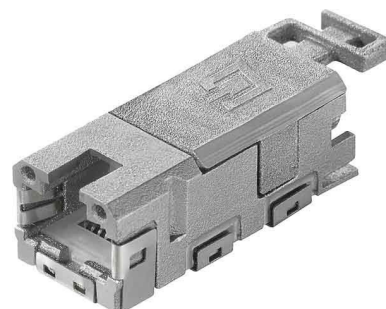


Metz Connect Einbaubuchse, Kat.6 feldkonfektionierbar 1401100810M

Allgemeine Informationen

Artikelnummer	ET4506736
EAN	4250184114277
Hersteller	BTR Netcom
Hersteller-ArtNr	1401100810MI
Hersteller-Typ	1401100810MI
Verpackungseinheit	10 Stück
Artikelklasse	Modularer Steckverbinder



Technische Informationen

Ausführung
Steckverbindertyp
Geschirmt
Kategorie
Spezialwerkzeug notwendig
Geeignet für Rundkabel
Geeignet für Flachkabel
Geeignet für Litzenleiter
Geeignet für Massivleiter
Farbe
AWG-Bereich

Metz Connect Einbaubuchse, Kat.6 feldkonfektionierbar 1401100810MI
Ausführung Buchse (Jack), Steckverbindertyp RJ45 8(8), Geschirmt, Kategorie 6,
Geeignet für Rundkabel, Geeignet für Litzenleiter, Geeignet für Massivleiter,
Farbe sonstige, AWG-Bereich 22 ...

26, feldkonfektionierbare RJ45 Buchse Cat.6 Klasse EA zum Einbau in Flanschgehäuse IP67 der Varianten 1, 4, 5, und 14, in Verbindung mit der Universal Prüfbuchse einsetzbar mit Schutzart IP65, Einhaltung der Klasse EA nach ISO/IEC 11801 Ed.2.2:2011-06, DIN EN 50173-1:2011-09, 10 GBit geeignet nach IEEE 802.3an, geeignet für Power over Ethernet (PoE, PoE plus und UPoE), AWG 26/7 - 22/7, AWG 26/1 - 22/1 möglich, keine ausladenden Konturen, 2 x FS 2,8 mm Erdanschluss für Potenzialausgleich auf der Kabelseite, erhöhte Vibrations- und Schockfestigkeit durch 4 Federn an den Schirmblechen, besteht aus nur 2 Teilen, einfach zu konfektionieren, robustes Zinkdruckgussgehäuse, problemlos wiederanschließbar

[Metz Connect Einbaubuchse,Kat.6 feldkonfektionierbar 1401100810M online](#)

[kaufen](#)

