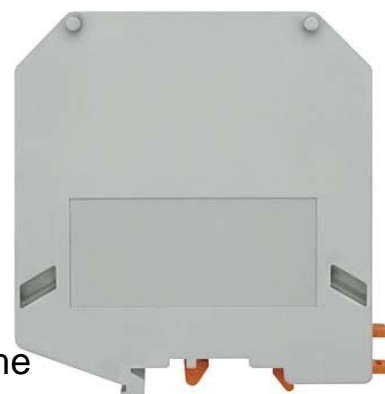


## Feed-through terminal block 95 mm<sup>2</sup> 95 mm<sup>2</sup> 95 mm<sup>2</sup> 8WH10000AQ00

### Allgemeine Informationen

Products_Model	ET0478695
EAN	4001869345697
Producer	Siemens Indus.Sector
Producer-Model	8WH10000AQ00
Producer-Typ	8WH1000-0AQ00
min. Order	
Class	Durchgangs-Reihenklemme



### Technische Informationen

Anschließbarer Leiterquerschnitt	95...95mm <sup>2</sup>	Endhülse
Anschließbarer Leiterquerschnitt	95...95mm <sup>2</sup>	mit Aderendhülse
Anschließbarer Leiterquerschnitt	95...95mm <sup>2</sup>	
Anschließbarer Leiterquerschnitt	95...95mm <sup>2</sup>	
Bemessungsstrom In	232A	
Bemessungsspannung	1000V	
Ausführung elektrischer Anschl		
Ausführung elektrischer Anschluss	2	
Anschlussposition		
Anzahl der Etagen		
Anzahl der Klemmstellen je Eta		
Montageart		
Werkstoff des Isolierkörpers		
Betriebstemperatur	55...-25°C	
Brennbarkeitsklasse des Isolier		
Breite/Rastermaß	25mm	
Höhe bei niedrigstbauender Mo	26mm	
Länge	83mm	
Explosionsgeprüfte Ausführung		
Abschlussplatte erforderlich		
Farbe		
Etagen intern gebrückt		

[Feed-through terminal block 95 mm<sup>2</sup> 95 mm<sup>2</sup> 95 mm<sup>2</sup> 8WH10000AQ00 online kaufen](#)