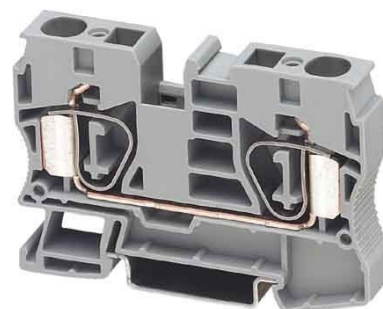


Phoenix Contact Durchgangsklemme 0,2-16qmm B=10,2 gr ST 10

Allgemeine Informationen

Artikelnummer	ET0459536
EAN	4017918819088
Hersteller	Phoenix Contact
Hersteller-ArtNr	3036110
Hersteller-Typ	ST 10
Verpackungseinheit	1 Stück
Artikelklasse	Durchgangs-Reihenklemme



Technische Informationen

Anschließbarer Leiterquerschnitt	0,2...10mm ²	feindrähtig ohne Aderendhülse
Anschließbarer Leiterquerschnitt	0,25...10mm ²	eindrähtig mit Aderendhülse
Anschließbarer Leiterquerschnitt	0,2...10mm ²	feindrähtig
Anschließbarer Leiterquerschnitt	0,25...10mm ²	eindrähtig
Bemessungsstrom I _n	57A	
Bemessungsspannung	1000V	
Ausführung elektrischer Anschl		
Ausführung elektrischer Anschluss	2	
Anschlussposition		
Anzahl der Etagen		
Anzahl der Klemmstellen je Eta		
Montageart		
Werkstoff des Isolierkörpers		
Brennbarkeitsklasse des Isolierstoffs nach UL 94		
Breite/Rastermaß	10.2mm	
Höhe bei niedrigstbauender Montage	50.9mm	
Länge	71.5mm	
Explosionsgeprüfte Ausführung 'Ex e'		
Abschlussplatte erforderlich		
Farbe		
Etagen intern gebrückt		

Phoenix Contact Durchgangsklemme 0,2-16qmm B=10,2 gr ST 10
Anschließbarer Leiterquerschnitt feindrähtig ohne Aderendhülse 0,2 ...

10mm², Anschließbarer Leiterquerschnitt feindrähtig mit Aderendhülse 0,25 ...

10mm², Anschließbarer Leiterquerschnitt eindrähtig 0,2 ...

10mm², Anschließbarer Leiterquerschnitt mehrdrähtig 0,2 ...

10mm², Bemessungsstrom In 57A, Bemessungsspannung 1000V, Ausführung elektrischer Anschluss 1 Federzuganschluss, Ausführung elektrischer Anschluss 2 Federzuganschluss, Anschlussposition oben, Anzahl der Etagen 1, Anzahl der Klemmstellen je Etage 2, Montageart Hutschiene 35 mm, Werkstoff des Isolierkörpers Thermoplast, Brennbarkeitsklasse des Isolierstoffs nach UL 94 V0, Breite/Rastermaß 10,2mm, Höhe bei niedrigstbauender Montageart 50,3mm, Länge 71,5mm, Explosionsgeprüfte Ausführung Ex e, Abschlussplatte erforderlich, Farbe grau,

[Phoenix Contact Durchgangsklemme 0,2-16qmm B=10,2 gr ST 10 online kaufen](#)

