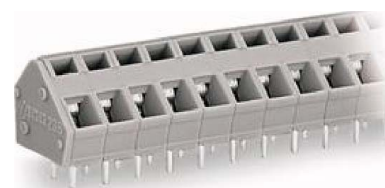


## WAGO Kontakttechnik Klemmenleiste 5qmm,5mm, 2polig 236-402

### Allgemeine Informationen

Artikelnummer	ET0414796
EAN	4044918768719
Hersteller	WAGO Kontakttechnik
Hersteller-ArtNr	236-402
Hersteller-Typ	236-402
Verpackungseinheit	420 Stück
Artikelklasse	Leiterplattenklemme



### Technische Informationen

Höhe	13mm
Anzahl der elektrischen Anschlüsse	
Anzahl der Etagen	
Rastermaß der Anschlüsse	5mm
Winkel Leiterplatte/Leiteranschl	
Bemessungsstrom In	24A
Bemessungsspannung	320V
Bemessungsstoßspannung	4kV
Überspannungskategorie	
Verschmutzungsgrad	
Anschlussart Leiter	
Anschließbarer Leiterquerschnitt	0,08...2,5mm <sup>2</sup>
Anschließbarer Leiterquerschnitt	0.25...1.5mm <sup>2</sup> Aderendhülse
Anschließbarer Leiterquerschnitt	0,08...2,5mm <sup>2</sup> ohne Aderendhülse
Anschließbarer Leiterquerschnitt	0.08...2.5mm <sup>2</sup>
Anschlussart Leiterplatte	
Werkstoff der Anschlussoberfläche	
Durchmesser des Anschlusspins	0.7mm
Länge des Pins	4mm
Werkstoff des Isolierkörpers	
Gehäusefarbe	
Brennbarkeitsklasse des Isolierstoffs nach UL 94	
Betriebstemperatur	-60...105°C
Art der Leiterplattenbefestigung	
Befestigungsart	
Art der Banderolierung	

WAGO Kontakttechnik Klemmenleiste 5qmm,5mm, 2polig 236-402 Höhe 13mm,

Anzahl der elektrischen Anschlüsse 2, Anzahl der Etagen 1, Rastermaß der Anschlüsse 5mm, Winkel Leiterplatte/Leiteranschluss 45°/135° (schräg nach oben), Bemessungsstrom In 24A, Bemessungsspannung 320V, Bemessungsstoßspannung 4kV, Überspannungskategorie III, Verschmutzungsgrad 2, Anschlussart Leiter Federzuganschluss, Anschließbarer Leiterquerschnitt eindrätig 0,08 ...

2,5mm<sup>2</sup>, Anschließbarer Leiterquerschnitt feindrätig mit Aderendhülse 0,25 ...

1,5mm<sup>2</sup>, Anschließbarer Leiterquerschnitt feindrätig ohne Aderendhülse 0,08 ...

2,5mm<sup>2</sup>, Anschließbarer Leiterquerschnitt mehrdrätig 0,08 ...

2,5mm<sup>2</sup>, Anschlussart Leiterplatte Lötanschluss, Werkstoff der Anschlussoberfläche Zinn, Durchmesser des Anschlusspins 0,7mm, Länge des Pins 4mm, Werkstoff des Isolierkörpers Thermoplast, Gehäusefarbe grau, Brennbarkeitsklasse des Isolierstoffs nach UL 94 V0, Betriebstemperatur -60 ...

105°C, Art der Leiterplattenbefestigung Anschlusskontakt, Befestigungsart löten, Art der Banderolierung ohne,

[WAGO Kontakttechnik Klemmenleiste 5qmm,5mm, 2polig 236-402 online kaufen](#)

