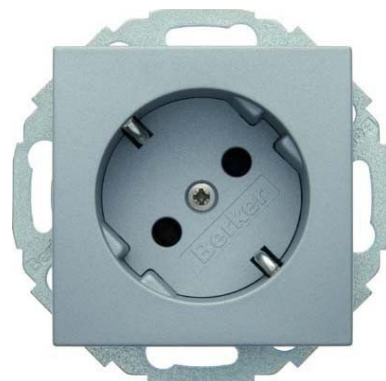


## Socket outlet Protective contact 1 47271404

### Allgemeine Informationen

Products_Model	ET0814541
EAN	4011334224211
Producer	Berker
Producer-Model	47271404
Producer-Typ	47271404
min. Order	
Class	Steckdose



### Technische Informationen

Ausführung	
Anzahl der Einheiten	
Anzahl der Module (bei Modulbauweise)	
Anzahl der Steckdosen schaltbar	
Abdeckung	
Aufdruck/Kennzeichnung	
Anschlussart	
Mit Klappdeckel	
Mit erhöhtem Berührungsschutz	
Textfeld/Beschriftungsfläche	
Farbe	
RAL-Nummer (ähnlich)	
Transparent	
Abschließbar	
Auswurfmechanismus	
Isolierter Einbau	
Mit Funktionsbeleuchtung	
Mit Orientierungsbeleuchtung	
Überspannungsschutz	
Fehlerstromschutz	
Mit Feinsicherung	
Sonderstromversorgung	
Montageart	
Befestigungsart	
Werkstoff	
Werkstoffgüte	
Halogenfrei	
Oberfläche	

Mit Ein-/Ausschalter

Verdreher Zentraleinsatz

Nennstrom 16A

Nennspannung 250V

Frequenz 50...50Hz

Phasenabgriff

Für "erschwerte Bedingungen" (nach VDE)

[Socket outlet Protective contact 1 47271404 online kaufen](#)

