

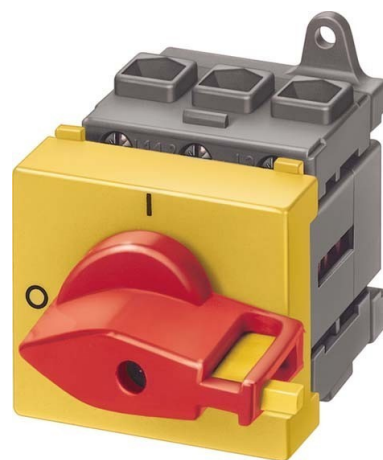
## Switch disconnector 3LD28300TK13

### Allgemeine Informationen

Products_Model	ET0720271
EAN	4011209403710
Producer	Siemens Indus.Sector
Producer-Model	3LD28300TK13
Producer-Typ	3LD2830-0TK13
min. Order	
Class	Lasttrennschalter

### Technische Informationen

Ausführung als Hauptschalter
Ausführung als Wartungs-/Reparaturschalter
Ausführung als Sicherheitsscha
Ausführung als NOT-AUS-Einrichtung
Max. Bemessungsbetriebsspan 690V
Bemessungsdauerstrom I <sub>u</sub> 125A
Bemessungsbetriebsleistung bei 37kW
Bemessungsbetriebsleistung bei 45kW, 400 V
Polzahl
Anzahl der Hilfskontakte als Öffner
Anzahl der Hilfskontakte als Sch
Anzahl der Hilfskontakte als Wechsler
Motorantrieb optional
Motorantrieb integriert
Spannungsauslöser optional
Gerätebauart
Geeignet für Bodenbefestigung
Geeignet für Frontbefestigung 4-Loch
Geeignet für Frontbefestigung 2
Geeignet für Verteilereinbau
Geeignet für Zwischenbau
Ausführung des Betätigungselements
Verriegelbar
Anschlussart Hauptstromkreis
Schutzart (IP), frontseitig



[Switch disconnecter 3LD28300TK13 online kaufen](#)

