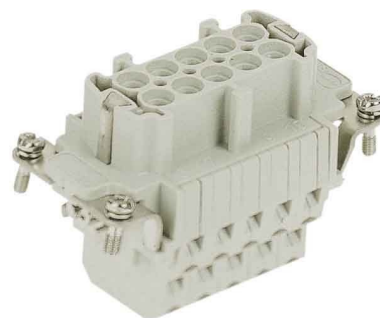


Harting Buchseneinsatz HAN 16 ESS-BU 09 33 016 2772

Allgemeine Informationen

Artikelnummer	ET1003475
EAN	
Hersteller	Harting
Hersteller-ArtNr	09330162772
Hersteller-Typ	09 33 016 2772
Verpackungseinheit	1 Stück
Artikelklasse	Kontakteinsatz für Industriesteckverbinder



Technische Informationen

Kontaktausführung	
Form	
Mit Gehäuse	
Polzahl	
Geeignet für Reiheneinbau	
Bemessungsstrom In	16A
Bemessungsspannung	500V
Ausführung des elektrischen Anschlusses	
Mit Drahtschutz	
Anschließbarer Leiterquerschnitt ohne Aderendhülse	0,14 bis 2,5 mm²
Brennbarkeitsklasse des Isolier:	
Mit Schutzleiter	

Harting Buchseneinsatz HAN 16 ESS-BU 09 33 016 2772 Kontaktausführung Buchse, Form rechteckig, Polzahl 16, Bemessungsstrom In 16A, Bemessungsspannung 500V, Ausführung des elektrischen Anschlusses Federzuganschluss, Mit Drahtschutz, Anschließbarer Leiterquerschnitt feindrätig ohne Aderendhülse 0,14 ...

2,5mm², Brennbarkeitsklasse des Isolierstoffs nach UL 94 V0, Mit Schutzleiter,

[Harting Buchseneinsatz HAN 16 ESS-BU 09 33 016 2772 online kaufen](#)