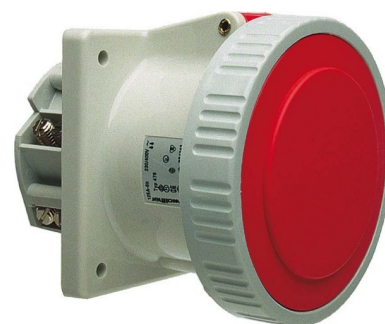


Walther Werke Anbaudose gerade 125A 5P 400V 6h IP67 479

Allgemeine Informationen

Artikelnummer	ET1012304
EAN	4015609000685
Hersteller	Walther Werke
Hersteller-ArtNr	479
Hersteller-Typ	479
Verpackungseinheit	1 Stück
Artikelklasse	CEE-Anbausteckdose



Technische Informationen

IEC-Stromstärke	125A
UL/CSA-Stromstärke (wenn UL-Ausführung gewünscht)	100A
Polzahl	5
Spannung nach EN 60309-2	400 V (50+60 Hz)
Uhrzeit-Stellung	6h
Kennfarbe	rot
RAL-Nummer	3000
Schutzart (IP)	IP67
Anschlussstechnik	Schraubklemme
Steckrichtung	gerade
Kabeleinführung	sonstige
Werkstoff	Kunststoff
Militärausführung	
Flanschmaß vertikal	114mm
Bohrlochabstand vertikal	90mm
Flanschmaß horizontal	114mm
Bohrlochabstand horizontal	90mm

Walther Werke Anbaudose gerade 125A 5P 400V 6h IP67 479 IEC-Stromstärke 125A, UL/CSA-Stromstärke (wenn UL-Ausführung gewünscht) 100A, Polzahl 5, Spannung nach EN 60309-2 400 V (50+60 Hz) rot, Uhrzeit-Stellung 6h, Kennfarbe rot, RAL-Nummer 3000, Schutzart (IP) IP67, Anschlussstechnik Schraubklemme, Steckrichtung gerade, Kabeleinführung sonstige, Werkstoff Kunststoff, Flanschmaß vertikal 114mm, Bohrlochabstand vertikal 90mm, Flanschmaß horizontal 114mm, Bohrlochabstand horizontal 90mm, Anbaudose gerade 125A 5P 400V 6h IP67 mit Multi-Contact

[Walther Werke Anbaudose gerade 125A 5P 400V 6h IP67 479 online kaufen](#)

