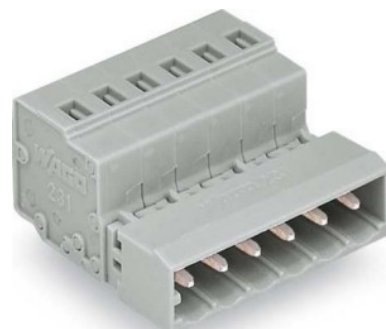


## Single- and multi-pole terminal strip 231-608

### Allgemeine Informationen

Products_Model	ET0467607
EAN	4044918257749
Producer	WAGO Kontakttechnik
Producer-Model	231-608
Producer-Typ	231-608
min. Order	
Class	Kabelsteckverbinder für Leiterplattensteckverbinder



### Technische Informationen

Verbindungsart	
Kontaktausführung	
Anzahl der Steckkontakte	
Anzahl der Steckkontaktreihen	
Rastermaß der Kontakte	5mm
Rastermaß der Anschlüsse	5mm
Winkel Kontakt/Leiteranschluss	
Bemessungsstrom In	12A
Bemessungsspannung	320V
Bemessungsstoßspannung	4kV
Überspannungskategorie	
Verschmutzungsgrad	
Anschließbarer Leiterquerschnitt	0.08...2.5mm <sup>2</sup> Aderendhülse
Anschließbarer Leiterquerschnitt	0.25...5mm <sup>2</sup> Mit Aderendhülse
Anschließbarer Leiterquerschnitt	0.08...2.5mm <sup>2</sup>
Anschließbarer Leiterquerschnitt	0.08...2.5mm <sup>2</sup> Draht
Ausführung des elektrischen Ar	
Anschließbare Kabeltype	
Werkstoff der Kontaktbeschicht	
Werkstoff des Kontaktes	
Werkstoff des Isolierkörpers	
Werkstoff des Gehäuses	
Gehäusebeschichtung	
Gehäusefarbe	
Brennbarkeitsklasse des Isolier	
Mit Schutzleiter	
Betriebstemperatur	-60...100°C
Schutzart (IP), montiert	

[Single- and multi-pole terminal strip 231-608 online kaufen](#)

