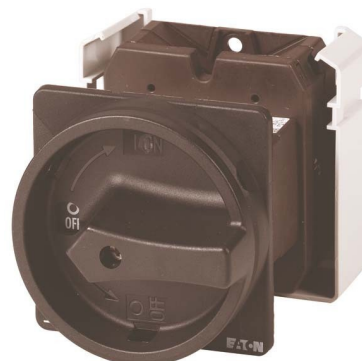


## Off-load switch On/Off switch 4 092221

### Allgemeine Informationen

|                |                      |
|----------------|----------------------|
| Products_Model | ET0745249            |
| EAN            | 4015080922216        |
| Producer       | Eaton (Moeller)      |
| Producer-Model | 092221               |
| Producer-Typ   | T5B-4-15164/V/SVB-SW |
| min. Order     |                      |
| Class          | Lastschalter         |



### Technische Informationen

|   |      |
|---|------|
| Ausführung                                |      |
| Polzahl                                   |      |
| Mit Nullstellung                          |      |
| Bemessungsdauerstrom I <sub>u</sub>       | 63A  |
| Bemessungsbetriebsleistung b <sub>e</sub> | 22kW |
| Schutzart (IP), frontseitig               |      |
| Anzahl der Hilfskontakte als Öff          |      |
| Anzahl der Hilfskontakte als Schließer    |      |
| Anzahl der Hilfskontakte als We           |      |
| Geeignet für Bodenbefestigung             |      |
| Geeignet für Frontbefestigung             |      |
| Geeignet für Verteilereinbau              |      |
| Geeignet für Zwischenbau                  |      |
| Komplettgerät im Gehäuse                  |      |
| Ausführung des Betätigungsele             |      |
| Anschlussart Hauptstromkreis              |      |

[Off-load switch On/Off switch 4 092221 online kaufen](#)