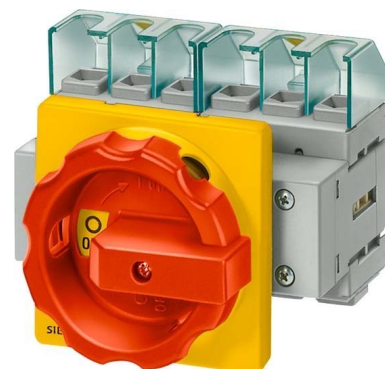


Siemens Indus.Sector Haupt-/Not-Aus-Schalter 6p. 25A 9,5kW/400V

Allgemeine Informationen

Artikelnummer	ET0726569
EAN	4011209491199
Hersteller	Siemens Indus.Sector
Hersteller-ArtNr	3LD21033VK53
Hersteller-Typ	3LD2103-3VK53
Verpackungseinheit	1 Stück
Artikelklasse	Lasttrennschalter



Technische Informationen

Ausführung als Hauptschalter
Ausführung als Wartungs-/Reparaturschalter
Ausführung als Sicherheitsscha
Ausführung als NOT-AUS-Einrichtung
Max. Bemessungsbetriebsspan 690V
Bemessungsdauerstrom I _n 25A
Bemessungsbetriebsleistung bei 7.5kW
Bemessungsbetriebsleistung bei 9.5kW, 400 V
Polzahl
Anzahl der Hilfskontakte als Öffner
Anzahl der Hilfskontakte als Scl
Anzahl der Hilfskontakte als Wechsler
Motorantrieb optional
Motorantrieb integriert
Spannungsauslöser optional
Gerätebauart
Geeignet für Bodenbefestigung
Geeignet für Frontbefestigung 4-Loch
Geeignet für Frontbefestigung 2
Geeignet für Verteilereinbau
Geeignet für Zwischenbau
Ausführung des Betätigungselements
Verriegelbar
Anschlussart Hauptstromkreis
Schutzart (IP), frontseitig

Siemens Indus.Sector Haupt-/Not-Aus-Schalter 6p.

25A 9,5kW/400V 3LD2103-3VK53 Ausführung als Hauptschalter, Ausführung als Wartungs-/Reparaturschalter, Ausführung als Sicherheitsschalter, Ausführung als NOT-AUS-Einrichtung, Max.

Bemessungsbetriebsspannung U_e bei AC 690V, Bemessungsdauerstrom I_u 25A, Bemessungsbetriebsleistung bei AC-3, 400 V 7,5kW, Bemessungsbetriebsleistung bei AC-23, 400 V 9,5kW, Polzahl 6, Anzahl der Hilfskontakte als Öffner 0, Anzahl der Hilfskontakte als Schließer 0, Anzahl der Hilfskontakte als Wechsler 0, Gerätebauart Einbaugerät Festeinbautechnik, Geeignet für Frontbefestigung 4-Loch, Ausführung des Betätigungselements Türkupplungsdrehantrieb, Verriegelbar, Anschlussart Hauptstromkreis Rahmenklemme, Schutzart (IP), frontseitig IP65, Frontbefestigung, Vierlochbefestigung Drehantrieb, rot/gelb (Not-Aus)

Dieses Produkt benötigt für seinen ordnungsgemäßen Betrieb eine erhöhte Netzspannung und ist nicht mit einem zweipoligen Netzstecker ausgestattet. Die Installation nicht-steckerfertiger Geräte ist vom jeweiligen Netzbetreiber oder von einem eingetragenen Fachbetrieb vorzunehmen, der Ihnen auch bei der Einholung der ggf. notwendigen Zustimmung des jeweiligen Netzbetreibers für die Installation des Gerätes behilflich ist.

[Siemens Indus.Sector Haupt-/Not-Aus-Schalter 6p. 25A 9,5kW/400V online](#)



[kaufen](#)

