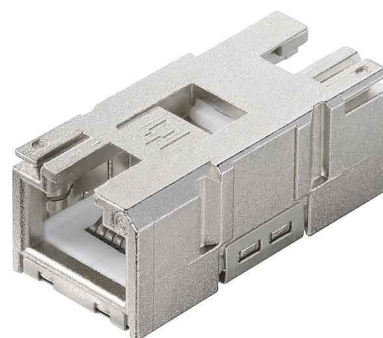


Metz Connect Einbaukupplung, Kat.6 kunststoff 1401200810MI

Allgemeine Informationen

Artikelnummer	ET4506735
EAN	4250184114260
Hersteller	BTR Netcom
Hersteller-ArtNr	1401200810MI
Hersteller-Typ	1401200810MI
Verpackungseinheit	1 Stück
Artikelklasse	Modulare Kupplung



Technische Informationen

Bauform
Steckverbindertyp
Geschirmt
Kategorie
Ausführung

Metz Connect Einbaukupplung, Kat.6 kunststoff 1401200810MI Bauform gerade, Steckverbindertyp 2x RJ45, Geschirmt, Kategorie 6, Ausführung Stecker/Stecker, RJ45 Kupplung zum Einbau in Flanschgehäuse IP67 der Varianten 1, 4, 5, und 14, in Verbindung mit der Universal Prüfbuchse einsetzbar mit Schutzart IP65, Einhaltung der Klasse E nach ISO/IEC 11801 Ed.2.2:2011-06, DIN EN 50173-1:2011-09, 10 GBit geeignet nach IEEE 802.3an, geeignet für Power over Ethernet (PoE, PoE plus und UPoE), sehr kompakte Bauform, symmetrischer Aufbau, beliebig einbaubar, FS 2,8 Erdanschluss für Potenzialausgleich auf beiden Stirnseiten, erhöhte Vibrations- und Schockfestigkeit durch 4 Federn an den Schirmblechen, robustes Zinkdruckgussgehäuse

[Metz Connect Einbaukupplung, Kat.6 kunststoff 1401200810MI online kaufen](#)