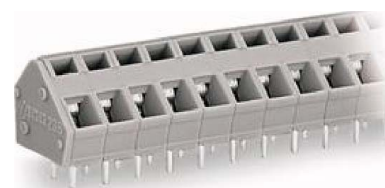


## WAGO Kontakttechnik GDS-Klemme 2,5mm<sup>2</sup> 4-polig 5mm 236-104

### Allgemeine Informationen

|                    |                     |
|--------------------|---------------------|
| Artikelnummer      | ET0470527           |
| EAN                | 4044918766081       |
| Hersteller         | WAGO Kontakttechnik |
| Hersteller-ArtNr   | 236-104             |
| Hersteller-Typ     | 236-104             |
| Verpackungseinheit | 220 Stück           |
| Artikelklasse      | Leiterplattenklemme |



### Technische Informationen

|  |   |
|--|---|
| Höhe                                   | 13mm  |
| Anzahl der elektrischen Anschlüsse     | 4   |
| Anzahl der Etagen                      | 1   |
| Rastermaß der Anschlüsse               | 5mm   |
| Winkel Leiterplatte/Leiteranschl       | 90°   |
| Bemessungsstrom I <sub>n</sub>         | 24A   |
| Bemessungsspannung                     | 320V  |
| Bemessungsstoßspannung                 | 4kV   |
| Überspannungskategorie                 | III   |
| Verschmutzungsgrad                     | 3   |
| Anschlussart Leiter                    | Dräht                                       |
| Anschließbarer Leiterquerschnitt       | 0,08...2,5mm <sup>2</sup>                   |
| Anschließbarer Leiterquerschnitt       | 0,25...1,5mm <sup>2</sup> Aderendhülse      |
| Anschließbarer Leiterquerschnitt       | 0,25...2,5mm <sup>2</sup> ohne Aderendhülse |
| Anschließbarer Leiterquerschnitt       | 0,08...2,5mm <sup>2</sup>                   |
| Anschlussart Leiterplatte              | Leiterplatte                                |
| Werkstoff der Anschlussoberfläche      | Ag  |
| Länge des Pins                         | 4mm   |
| Werkstoff des Isolierkörpers           | PA  |
| Gehäusefarbe                           | grün  |
| Brennbarkeitsklasse des Isolierkörpers | UL94V0                                      |
| Betriebstemperatur                     | -60...105°C                                 |
| Art der Leiterplattenbefestigung       | Leiterplatte                                |
| Befestigungsart                        | Leiterplatte                                |
| Art der Bänderolierung                 | Leiterplatte                                |

WAGO Kontakttechnik GDS-Klemme 2,5mm<sup>2</sup> 4-polig 5mm 236-104 Höhe 13mm, Anzahl der elektrischen Anschlüsse 4, Anzahl der Etagen 1, Rastermaß der

Anschlüsse 5mm, Winkel Leiterplatte/Leiteranschluss 45°/135° (schräg nach oben), Bemessungsstrom In 24A, Bemessungsspannung 320V, Bemessungsstoßspannung 4kV, Überspannungskategorie III, Verschmutzungsgrad 2, Anschlussart Leiter Federzuganschluss, Anschließbarer Leiterquerschnitt eindrätig 0,08 ...

2,5mm<sup>2</sup>, Anschließbarer Leiterquerschnitt feindrätig mit Aderendhülse 0,25 ...

1,5mm<sup>2</sup>, Anschließbarer Leiterquerschnitt feindrätig ohne Aderendhülse 0,25 ...

2,5mm<sup>2</sup>, Anschließbarer Leiterquerschnitt mehrdrätig 0,08 ...

2,5mm<sup>2</sup>, Anschlussart Leiterplatte Lötanschluss, Werkstoff der Anschlussoberfläche Zinn, Länge des Pins 4mm, Werkstoff des Isolierkörpers Thermoplast, Gehäusefarbe grau, Brennbarkeitsklasse des Isolierstoffs nach UL 94 V0, Betriebstemperatur -60 ...

105°C, Art der Leiterplattenbefestigung Anschlusskontakt, Befestigungsart löten, Art der Banderolierung ohne, Klemmenleiste für Leiterplatten 1 Lötstift/Pol hinten 4-polig Rastermaß 5/5,08 mm / 0,2 in Front- / Seitliche Verdrahtung CAGE CLAMP®-Anschluss grau

[WAGO Kontakttechnik GDS-Klemme 2,5mm<sup>2</sup> 4-polig 5mm 236-104 online](#)



[kaufen](#)

