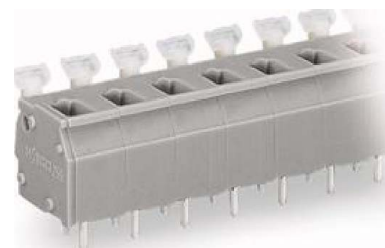


Printed circuit board terminal 14.2 mm 2 1 255-502

Allgemeine Informationen

Products_Model	ET0470561
EAN	4044918661232
Producer	WAGO Kontakttechnik
Producer-Model	255-502
Producer-Typ	255-502
min. Order	
Class	Leiterplattenklemme



Technische Informationen

Höhe	14.2mm
Anzahl der elektrischen Anschlüsse	
Anzahl der Etagen	
Rastermaß der Anschlüsse	7.5mm
Winkel Leiterplatte/Leiteranschl	
Bemessungsstrom In	24A
Bemessungsspannung	630V
Bemessungsstoßspannung	6kV
Überspannungskategorie	
Verschmutzungsgrad	
Anschlussart Leiter	
Anschließbarer Leiterquerschnitt	0.08...2.5mm ²
Anschließbarer Leiterquerschnitt	0.25...1.5mm ² Aderendhülse
Anschließbarer Leiterquerschnitt	0.08...2.5mm ² Aderendhülse ohne Aderendhülse
Anschließbarer Leiterquerschnitt	0.08...2.5mm ²
Anschlussart Leiterplatte	
Werkstoff der Anschlussoberfläche	
Länge des Pins	4mm
Werkstoff des Isolierkörpers	
Gehäusefarbe	
Brennbarkeitsklasse des Isolierkörpers	
Betriebstemperatur	-60...105°C
Art der Leiterplattenbefestigung	
Befestigungsart	
Art der Bänderolierung	

[Printed circuit board terminal 14.2 mm 2 1 255-502 online kaufen](#)

