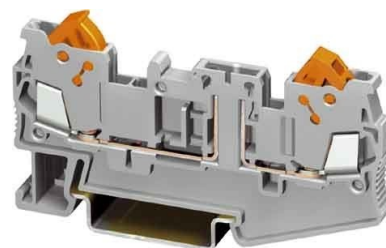


Phoenix Contact Grundklemme, grau H=5,2mm 0,25-1,5qmm QTC 1,5-TG

Allgemeine Informationen

Artikelnummer	ET0415743
EAN	4017918932473
Hersteller	Phoenix Contact
Hersteller-ArtNr	3205145
Hersteller-Typ	QTC 1,5-TG
Verpackungseinheit	50 Stück
Artikelklasse	Trenn- und Messtrenn-Reihenklemme



Technische Informationen

Anschließbarer Leiterquerschnitt	0.25...1.5mm ²	enderdhüse
Anschließbarer Leiterquerschnitt	0,25drähtig	
Anschließbarer Leiterquerschnitt	0.25...1.5mm ²	
Bemessungsstrom In	17.5A	
Bemessungsspannung	400V	
Ausführung elektrischer Anschluss	1	
Ausführung elektrischer Anschl		
Anzahl der Etagen		
Anzahl der Klemmstellen je Eta		
Etagen intern gebrückt		
Montageart		
Werkstoff des Isolierkörpers		
Brennbarkeitsklasse des Isolier		
Breite/Rastermaß	5.2mm	
Höhe bei niedrigstbauender Mo	39.3mm	
Abschlussplatte erforderlich		
Farbe		
Mit integrierter Prüfbuchse		
Länge	76.4mm	

Phoenix Contact Grundklemme, grau H=5,2mm 0,25-1,5qmm QTC 1,5-TG
Anschließbarer Leiterquerschnitt feindrätig ohne Aderendhüse 0,25 ...

1,5mm², Anschließbarer Leiterquerschnitt eindrätig 0,25 ...

1,5mm², Anschließbarer Leiterquerschnitt mehrdrätig 0,25 ...

1,5mm², Bemessungsstrom In 17,5A, Bemessungsspannung 400V, Ausführung

elektrischer Anschluss 1 sonstige, Ausführung elektrischer Anschluss 2 sonstige, Anzahl der Etagen 1, Anzahl der Klemmstellen je Etage 2, Montageart Hutschiene 35 mm, Werkstoff des Isolierkörpers Thermoplast, Brennbarkeitsklasse des Isolierstoffs nach UL 94 V0, Breite/Rastermaß 5,2mm, Höhe bei niedrigstbauender Montageart 39,3mm, Abschlussplatte erforderlich, Farbe grau, Länge 76,4mm, Nur in Verbindung mit Trennstecker P-DI, Bauelementstecker P-CO und Sicherungsstecker P-FU zu verwenden.

[Phoenix Contact Grundklemme, grau H=5,2mm 0,25-1,5qmm QTC 1,5-TG online](#)

[kaufen](#)

