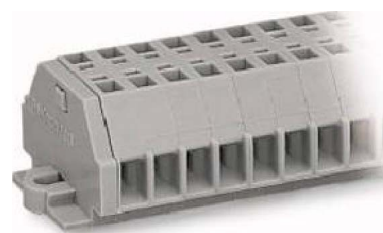


## WAGO Kontakttechnik 2-L.Klemme 0,08-1,5mm<sup>2</sup> grau 260-106

### Allgemeine Informationen

Artikelnummer	ET0452709
EAN	4044918598811
Hersteller	WAGO Kontakttechnik
Hersteller-ArtNr	260-106
Hersteller-Typ	260-106
Verpackungseinheit	50 Stück
Artikelklasse	Ein- und mehrpolige Klemmenleiste



### Technische Informationen

Bohrlochabstand mittig	38.1mm
Explosionsgeprüfte Ausführung 'Ex e'	
Anschließbarer Leiterquerschnitt	0.08...1.5mm <sup>2</sup>
Anschließbarer Leiterquerschnitt	0.08...1.5mm <sup>2</sup>
Anschließbarer Leiterquerschnitt	0.08...1.5mm <sup>2</sup>
Bemessungsstrom I <sub>n</sub>	18A
Bemessungsspannung	400V
Ausführung elektrischer Anschluss	1
Ausführung elektrischer Anschl	
Anschlussposition	
Polzahl	
Anzahl der Klemmstellen je Pol	
Montageart	
Werkstoff des Isolierkörpers	
Betriebstemperatur	-30...85°C
Brennbarkeitsklasse des Isolierstoffs nach UL 94	
Breite/Rastermaß	44.5mm
Höhe bei niedrigstbauender Montageart	17mm
Länge	25mm
Abschlussplatte erforderlich	
Farbe	
Transparent	

WAGO Kontakttechnik 2-L.Klemme 0,08-1,5mm<sup>2</sup> grau 260-106 Bohrlochabstand mittig 38,1mm, Anschließbarer Leiterquerschnitt feindrätig ohne Aderendhülse 0,08 ...

1,5mm<sup>2</sup>, Anschließbarer Leiterquerschnitt eindrätig 0,08 ...

1,5mm<sup>2</sup>, Anschließbarer Leiterquerschnitt mehrdrähtig 0,08 ...

1,5mm<sup>2</sup>, Bemessungsstrom In 18A, Bemessungsspannung 400V, Ausführung elektrischer Anschluss 1 Federzuganschluss, Ausführung elektrischer Anschluss 2 Federzuganschluss, Anschlussposition seitlich, Polzahl 6, Anzahl der Klemmstellen je Pol 2, Montageart sonstige, Werkstoff des Isolierkörpers Thermoplast, Betriebstemperatur -30 ...

85°C, Brennbarkeitsklasse des Isolierstoffs nach UL 94 V0, Breite/Rastermaß 44,5mm, Höhe bei niedrigstbauender Montageart 17mm, Länge 25mm, Farbe grau,

[WAGO Kontakttechnik 2-L.Klemme 0,08-1,5mmq grau 260-106 online kaufen](#)

