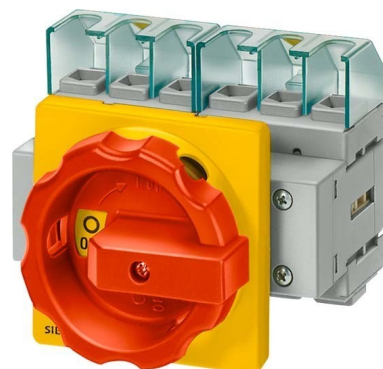


Siemens Indus.Sector Haupt-/Not-Aus-Schalter 3p. 32A 11,5kW/400V

Allgemeine Informationen

Artikelnummer	ET0751484
EAN	4011209403956
Hersteller	Siemens Indus.Sector
Hersteller-ArtNr	3LD22500TK13
Hersteller-Typ	3LD2250-0TK13
Verpackungseinheit	1 Stück
Artikelklasse	Lasttrennschalter



Technische Informationen

Ausführung als Hauptschalter
Ausführung als Wartungs-/Reparaturschalter
Ausführung als Sicherheitsscha
Ausführung als NOT-AUS-Einrichtung
Max. Bemessungsbetriebsspan 690V
Bemessungsdauerstrom I _n 32A
Bemessungsbetriebsleistung bei 16A/23, 400 V
Bemessungsbetriebsleistung bei 16A/23, 400 V
Polzahl
Anzahl der Hilfskontakte als Öffner
Anzahl der Hilfskontakte als Sch
Anzahl der Hilfskontakte als Wechsler
Motorantrieb optional
Motorantrieb integriert
Spannungsauslöser optional
Gerätebauart
Geeignet für Bodenbefestigung
Geeignet für Frontbefestigung 4-Loch
Geeignet für Frontbefestigung 2
Geeignet für Verteilereinbau
Geeignet für Zwischenbau
Ausführung des Betätigungselements
Verriegelbar
Anschlussart Hauptstromkreis
Schutzart (IP), frontseitig

Siemens Indus.Sector Haupt-/Not-Aus-Schalter 3p.

32A 11,5kW/400V 3LD2250-0TK13 Ausführung als Hauptschalter, Ausführung als Wartungs-/Reparaturschalter, Ausführung als Sicherheitsschalter, Ausführung als NOT-AUS-Einrichtung, Max.

Bemessungsbetriebsspannung U_e bei AC 690V, Bemessungsdauerstrom I_u 32A, Bemessungsbetriebsleistung bei AC-3, 400 V 9,5kW, Bemessungsbetriebsleistung bei AC-23, 400 V 11,5kW, Polzahl 3, Anzahl der Hilfskontakte als Öffner 0, Anzahl der Hilfskontakte als Schließer 0, Anzahl der Hilfskontakte als Wechsler 0, Gerätebauart Einbaugerät Festeinbautechnik, Geeignet für Frontbefestigung Zentral, Ausführung des Betätigungselements Knebel, Verriegelbar, Anschlussart Hauptstromkreis Rahmenklemme, Schutzart (IP), frontseitig IP65, Haupt -/Not-Aus-Schalter 3-polig IU=32, P/AC-23A bei 400V=11,5kW Frontbefestigung Zentrallochbefestigung Knebel rot/gelb

Dieses Produkt benötigt für seinen ordnungsgemäßen Betrieb eine erhöhte Netzspannung und ist nicht mit einem zweipoligen Netzstecker ausgestattet. Die Installation nicht-steckerfertiger Geräte ist vom jeweiligen Netzbetreiber oder von einem eingetragenen Fachbetrieb vorzunehmen, der Ihnen auch bei der Einholung der ggf. notwendigen Zustimmung des jeweiligen Netzbetreibers für die Installation des Gerätes behilflich ist.



[Siemens Indus.Sector Haupt-/Not-Aus-Schalter 3p. 32A 11,5kW/400V online](#)



[kaufen](#)

