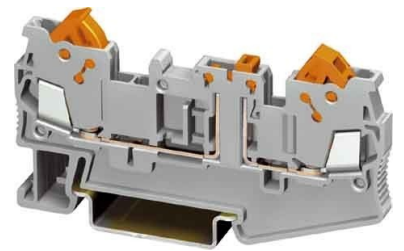


(Knife) disconnect terminal block 0.25 mm² 0.25 mm² 3205103

Allgemeine Informationen

Products_Model	ET0415742
EAN	4017918933098
Producer	Phoenix Contact
Producer-Model	3205103
Producer-Typ	QTC 1,5-MT
min. Order	
Class	Trenn- und Messtrenn-Reihenklemme



Technische Informationen

Anschließbarer Leiterquerschnitt	0.25...1.5mm ²	Endhülse
Anschließbarer Leiterquerschnitt	0.25drähtig	
Anschließbarer Leiterquerschnitt	0.25...1.5mm ²	
Bemessungsstrom In	17.5A	
Bemessungsspannung	400V	
Ausführung elektrischer Anschluss	1	
Ausführung elektrischer Anschl		
Anschlussposition		
Anzahl der Etagen		
Anzahl der Klemmstellen je Etage		
Etagen intern gebrückt		
Montageart		
Werkstoff des Isolierkörpers		
Brennbarkeitsklasse des Isolierstoffs nach UL 94		
Breite/Rastermaß	5.2mm	
Höhe bei niedrigstbauender Montage	39.9mm	
Abschlussplatte erforderlich		
Farbe		
Ausführung der Längstrennung		
Mit integrierter Prüfbuchse		
Länge	76.4mm	

[\(Knife\) disconnect terminal block 0.25 mm² 0.25 mm² 3205103 online kaufen](#)